



par Arthur Champilou

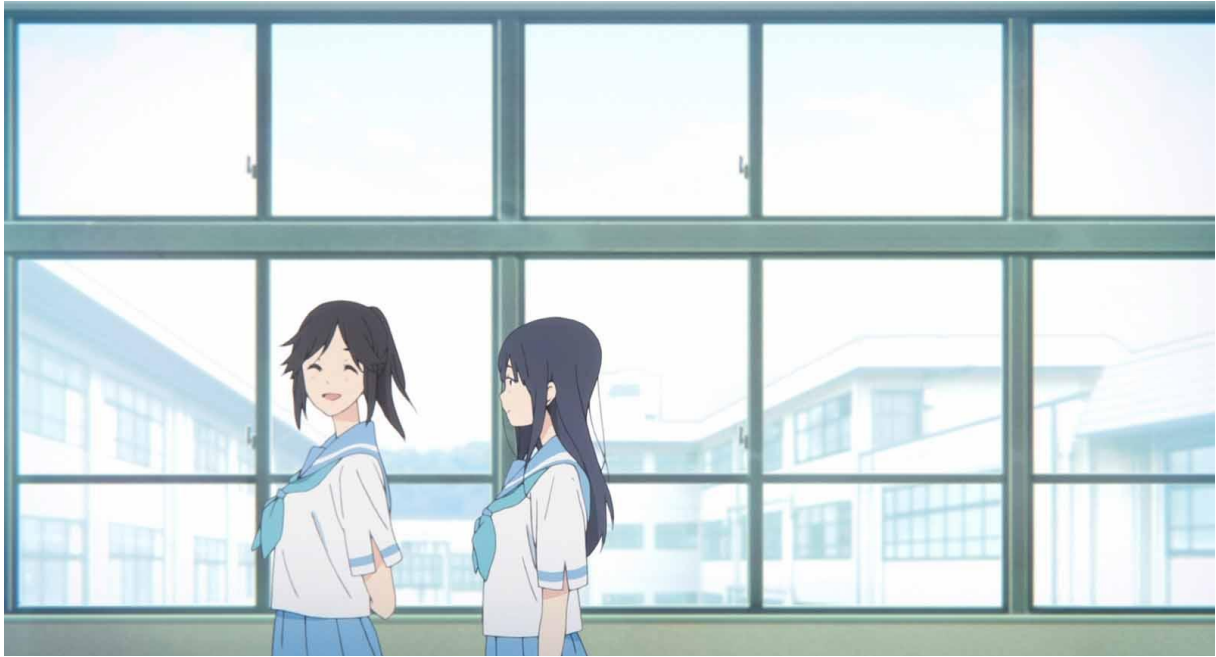
Avec la sensibilité que nous lui connaissons, Naoko Yamada dresse la chronique d'une amitié passionnée, ambiguë et douloureuse entre deux jeunes musiciennes, dans une mise en scène épurée aux douces teintes bleutées.



I'Humanité

par Vincent Ostria

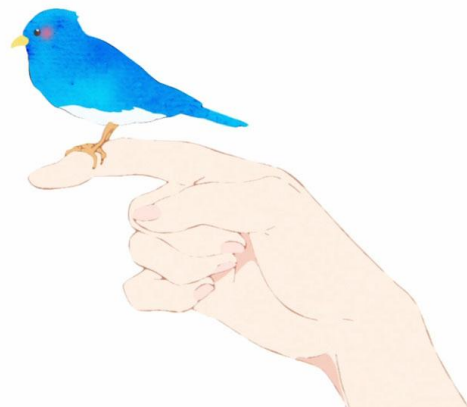
Comme précédemment, Naoko Yamada illustre avec une complexité redoutable cette relation chaotique entre lycéennes dans un cadre musical qui ajoute au récit une plus-value lyrique. Mais cette complexité a un prix : elle exige du spectateur une concentration intense, rarement associée au dessin animé.



CAHIERS DU CINEMA

par Stéphane du Mesnildot

Après *Silent Voice* l'an dernier, Liz & l'oiseau bleu vient placer Naoko Yamada au premier plan de l'animation japonaise contemporaine.



Le Monde

par Mathieu Macheret

Un dessin animé japonais subtil et inventif d'une réalisatrice virtuose.

